



Apartamento T2 no Último Andar em Campo de Golfe em Condomínio Fechado e Seguro, Vilamoura

Apartamento in Vilamoura

ref. **PIP42BVR**
525.000€

Características principais:

- Apartamento no último andar com vista panorâmica
- 2 quartos duplos espaçosos com roupeiros embutidos, 2 casas de banho
- 2 lugares de estacionamento na garagem subterrânea com arrecadação privativa
- Espaços exteriores amplos com piscina e jardins paisagísticos
- Localização tranquila com fácil acesso a 6 campos de golfe e à Marina de Vilamoura

Este condomínio é um resort exclusivo, de alta qualidade, privado e seguro, construído em 2009, com 72 apartamentos de dois quartos e 73 apartamentos de três quartos distribuídos por 10 blocos diferentes.

As instalações, serviços e benefícios incluem:

- 50% de desconto em 4 campos de golfe em Vilamoura até 2039 (nenhum outro condomínio ou aparthotel oferece este benefício)
- Piscina comunitária ampla, piscina interior aquecida de 15 m, ginásio totalmente equipado
- Piscina infantil, parque infantil e sala de jogos para crianças
- Bar de piscina no verão, bar/biblioteca no inverno, Piazza Bar/Restaurante aberto durante 9 meses

Estado	Disponível
Tipo	Apartamento
Energia	B
Ano de Construção	2009
Quartos	2
Casas de banho	2
Área do Lote	130
Área Construída	81



- Receção e segurança 24 horas com videovigilância
- Administração, manutenção e serviços de limpeza no local
- 100 canais de TV e desporto, Wi-Fi
- Ar condicionado e sistema de aquecimento de água verificados de 6 em 6 meses

O apartamento beneficia de:

- Área habitável espaçosa de 81 m²
- 3 terraços (na sala de estar, cozinha e quarto principal) de 22 m²
- 2 lugares de estacionamento na garagem subterrânea com arrecadação com chave (total de 27 m²)
- Acesso direto por elevador a partir da garagem subterrânea a cada piso do apartamento
- Sistema inteligente de entrada com cartão/intercomunicador com vídeo/alarme silencioso na receção
- Ar condicionado em todas as divisões (Mitsubishi)
- Piso radiante e toalheiros aquecidos nas casas de banho
- Pé-direito de 3 metros e janelas extragrandes com vidros duplos
- Hall de entrada espaçoso com controlo automático de estores para todo o apartamento
- Cozinha de alta qualidade totalmente equipada (eletrodomésticos AEG)
- Armário de arrumação na varanda da cozinha com máquina de lavar/secar roupa
- Roupeiros embutidos/cofre

O condomínio está localizado apenas a 5 km da marina de Vilamoura, praias e lojas, a 1 km do clube de golfe Ernie Ells, a 2 km de um grande supermercado e a 26 km do aeroporto de Faro.

A ICON Property orgulha-se de apresentar uma seleção de apartamentos premium de alta qualidade, construídos numa época em que a atenção aos detalhes era mais importante do que o desenvolvimento em massa que está a ocorrer nas proximidades.

Desenhado e construído em 2009 por uma empresa então pertencente ao empresário André Jordan, conhecido como o "fundador de Vilamoura".

Se procura uma casa de férias luxuosa, uma residência permanente ou uma oportunidade de investimento lucrativa, este condomínio é a escolha perfeita.

Vilamoura é um resort moderno e sofisticado, construído de propósito, que se diferencia de outras cidades tradicionais portuguesas pela sua arquitetura e espaços verdes.



Com 6 campos de golfe de alto nível, uma marina premiada com uma nova extensão para iates de grande porte, um casino e muitas instalações desportivas, incluindo em breve um centro equestre, não é de admirar que esteja a ser investido um investimento de 2 mil milhões de euros para tornar Vilamoura extraordinária mais uma vez.

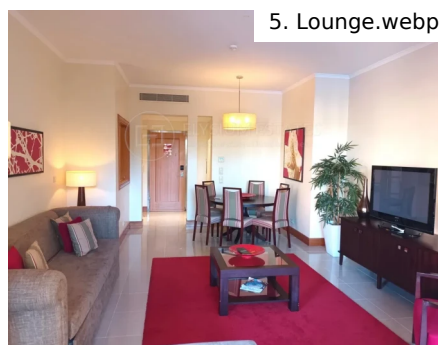
Integrados no famoso "Golden Triangle ", os imóveis desta zona são muito procurados e valorizados.

Jantar e convívio social em elegantes bares à beira-mar, restaurantes gourmet e a bordo dos luxuosos Sunseekers é um passatempo invejável.

Venha juntar-se à gente bonita de Vilamoura!



Galeria





Planos

Floor Plans 2 bed

Resort Map

